



RODINNÉ DOMY TÝNEČEK

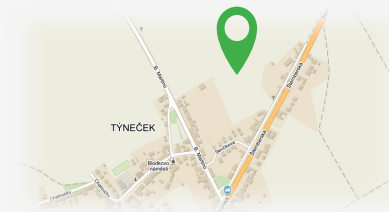
MEZI MĚSTEM A PŘÍRODOU



Rodinné domy Týneček

- 24 nízkoenergetických domů
- výběr ze tří typů rodinných domů
- komfortní a klidné bydlení

www.rodinnedomytyneck.cz



Rodinný dům č. 10 - typ B, 4+kk

Základní parametry domu

počet podlaží	2
obytné místnosti	4
podlahová plocha	150 m ²
zastavěný prostor	173 m ²
plocha garáže	23 m ²
pozemek	527 m ²

Cena domu s pozemkem vč. DPH

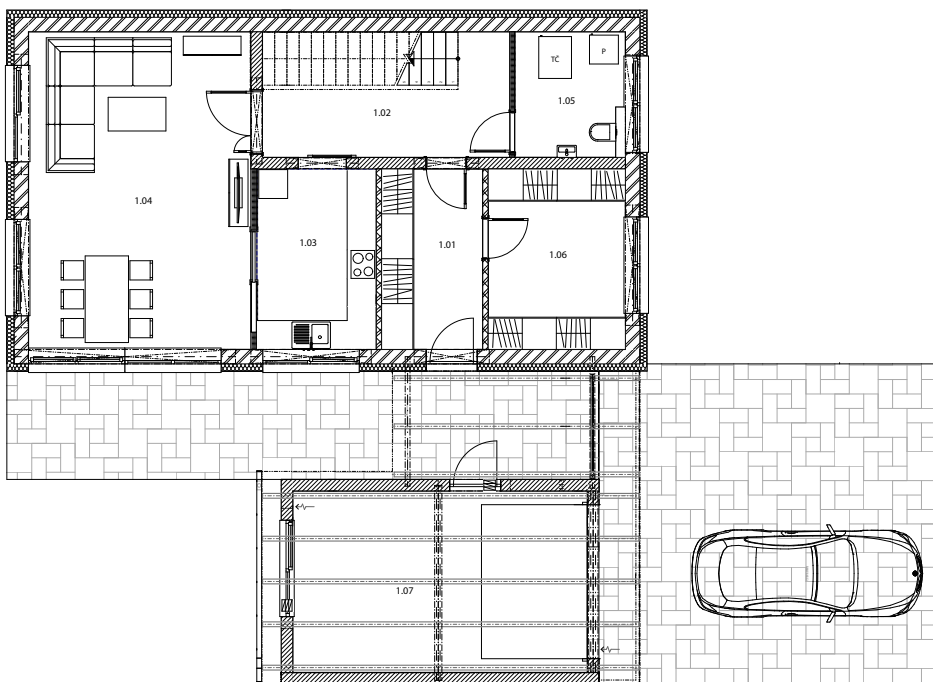
7 894 500 Kč

- Nízkoenergetický standard
- Domy z cihlových bloků Porotherm
- Dispozice 4 + kk (150 m²)
- Možné úpravy - krby, pergoly, klima
- Kompletní občanská vybavenost
- Napojení na cyklostezky



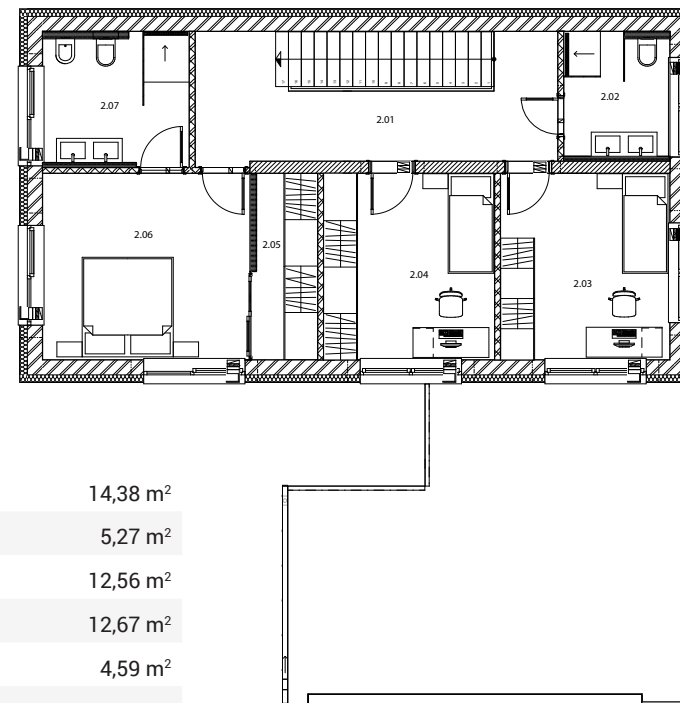
Realitní kancelář DACHI
Ztracená 34,
779 00 Olomouc

Ing. Lucie Bobková
Mobil: +4250 777 224 746
E-mail: lucie.bobkova@dachi.cz



Přízemí

1.01 - chodba	7,87 m ²	1.05 - TM + WC	5,79 m ²
1.02 - chodba, schodiště	13,38 m ²	1.06 - šatna	10,69 m ²
1.03 - kuchyně	9,28 m ²	1.07 - garáž	23,07 m ²
1.04 - obývací pokoj	30,49 m ²		



Patro

2.01 - chodba	14,38 m ²
2.02 - koupelna	5,27 m ²
2.03 - pokoj	12,56 m ²
2.04 - pokoj	12,67 m ²
2.05 - šatna	4,59 m ²
2.06 - pokoj	15,38 m ²
2.07 - koupelna	7,68 m ²

